

期货大讲堂

黄金期货交易的风险及防范

中国黄金期货网
www.jin24k.com

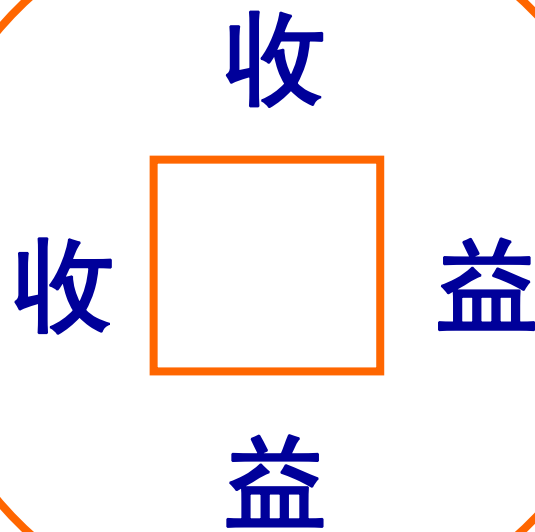
中国期货业协会 上海期货交易所
China Futures Association Shanghai Futures Exchange

投资的核心问题——收益 VS 风险



风险

VS



收
收 益
益

收益是风险的成本和报酬，高收益往往与高风险相伴

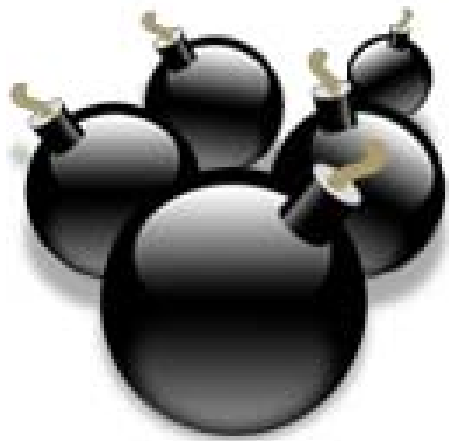
主要内容

- 对黄金期货交易的认知误区
- 黄金期货交易的特点
- 黄金期货交易中的风险防范

对黄金期货交易的认识误区



- ◎ 黄金期货收益稳定
- ◎ 黄金期货入市资金量少
- ◎ 黄金期货可以一直持有
- ◎ 买卖黄金期货到期交割手续方便



入市前的认识误区一



黄金期货收益稳定，肯定赚钱

正确观点：

期货交易是一种高风险、高收益的投资工具，既有可能获得高利润，也有可能遭受高损失。

入市前的认识误区二



少量资金就能做黄金期货

按照每手**1000**克，最低保证金**7%**，以**200**元/克计算，最低保证金为

$$200 \times 1000 \times 7\% = 14000 \text{元}$$

不到**1.5**万元就可以交易黄金期货了吗？

入市资金

为了避免满仓操作导致巨大损失，投资者还应注意资金管理，预留一部分资金用于防范风险。

入市前的认识误区三



黄金期货合约可以一直持有

正确观点：期货合约不能一直持有

风险：保证金不足，强行平仓

合约到期，实物交割

入市前的认识误区四



做黄金期货 = 买金条

正确观点：

- 个人投资者不能进行实物交割。
- 机构投资者交割数量也会受到交易所规定的限制。
- 企业套期保值头寸的申请需要经上海期货交易所批准，套期保值头寸数量也是交易所根据实际情况最终核定。

期货交易的特点

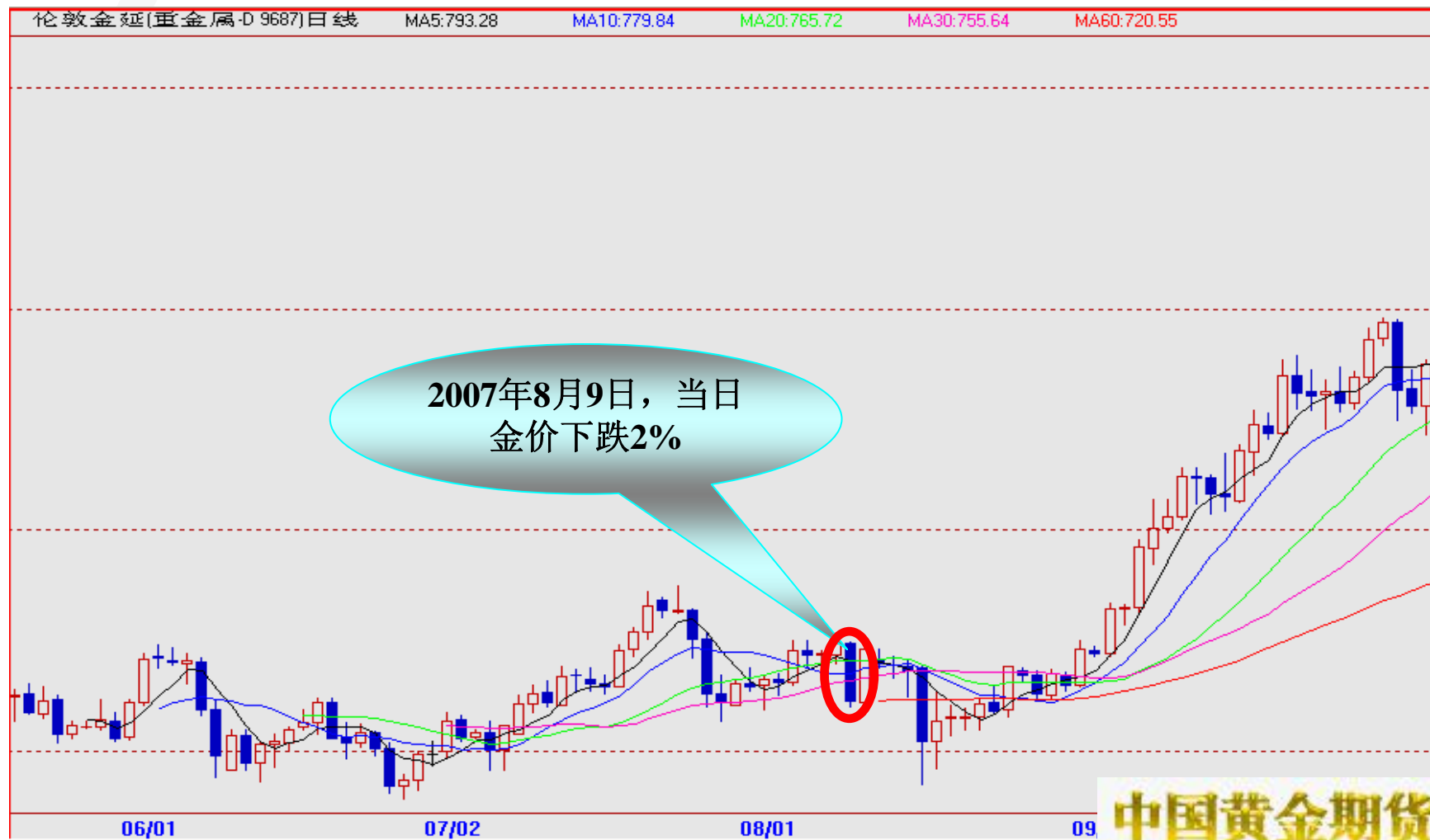
保证金交易

双向交易

当日无负债结算

到期交割

保证金交易——以小博大



保证金交易的杠杆效应

价格200元/克，
一手合约保证金：
 $200 \times 1000 \times 10\% = 20000$ 元

跌幅： $200000 \times 2\% = 4000$

损失： $4000 / 20000 = 20\%$

一手合约
价值：
200000元



一手合约
价值：
200000元

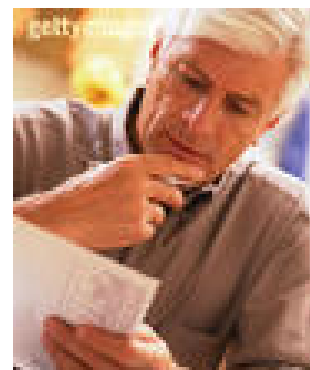


双向交易

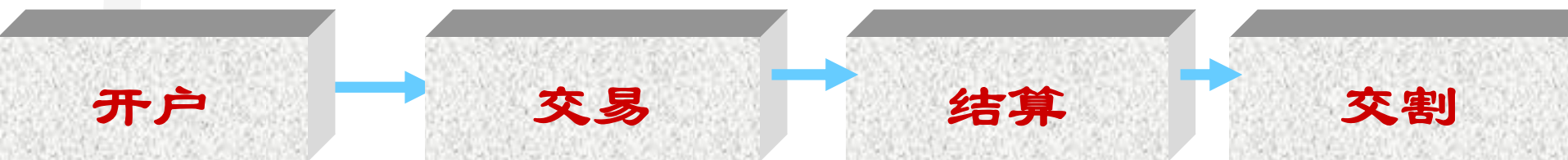
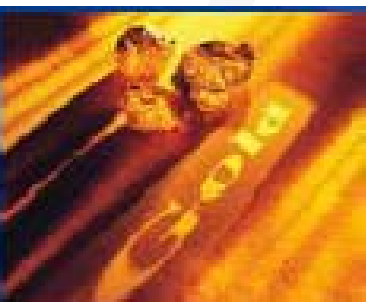


当日无负债结算

- 每日计算盈亏、交易保证金及各种费用，并划转资金。
- 保证金不足，要求追加保证金或者被强制平仓。



黄金期货交易的基本流程

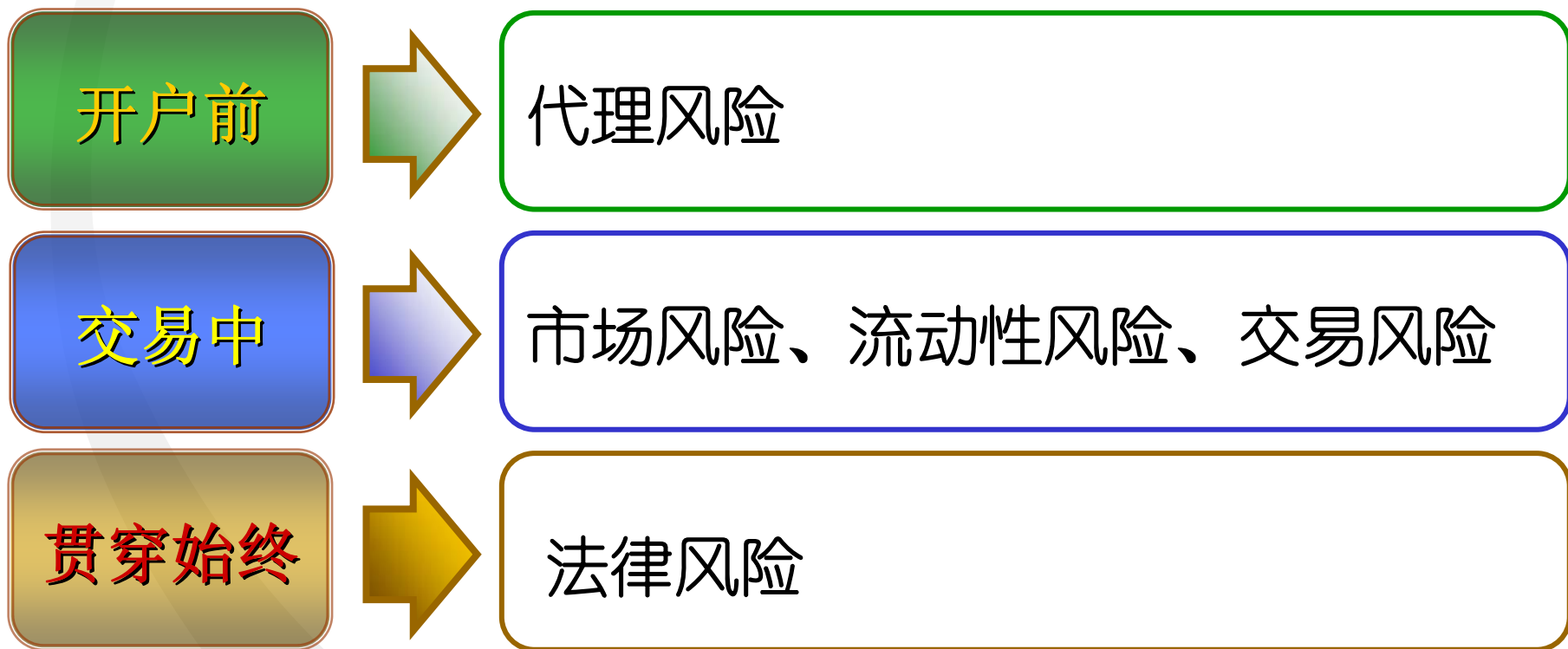


风险贯穿在整个交易流程的始终

中国黄金期货网
www.jin24k.com



黄金期货交易中的风险及防范



代理风险

- 代理机构选择不当
- 参与地下黄金交易风险



地下金交易，害人害己

- 资金不安全
- 信息不对称
- 投资决策正确也可能出现亏损
 - 汇兑损失
 - 恶意阻止

《期货交易管理条例》规定：“禁止在国务院期货监督管理机构批准的期货交易场所之外进行期货交易，禁止变相期货交易。”

如何防范代理风险

- 选择具备合法代理资格的期货公司
查询途径：证监会、期货业协会、上海期货交易所、当地的证监局。
- 在受到法律保护的市场进行交易

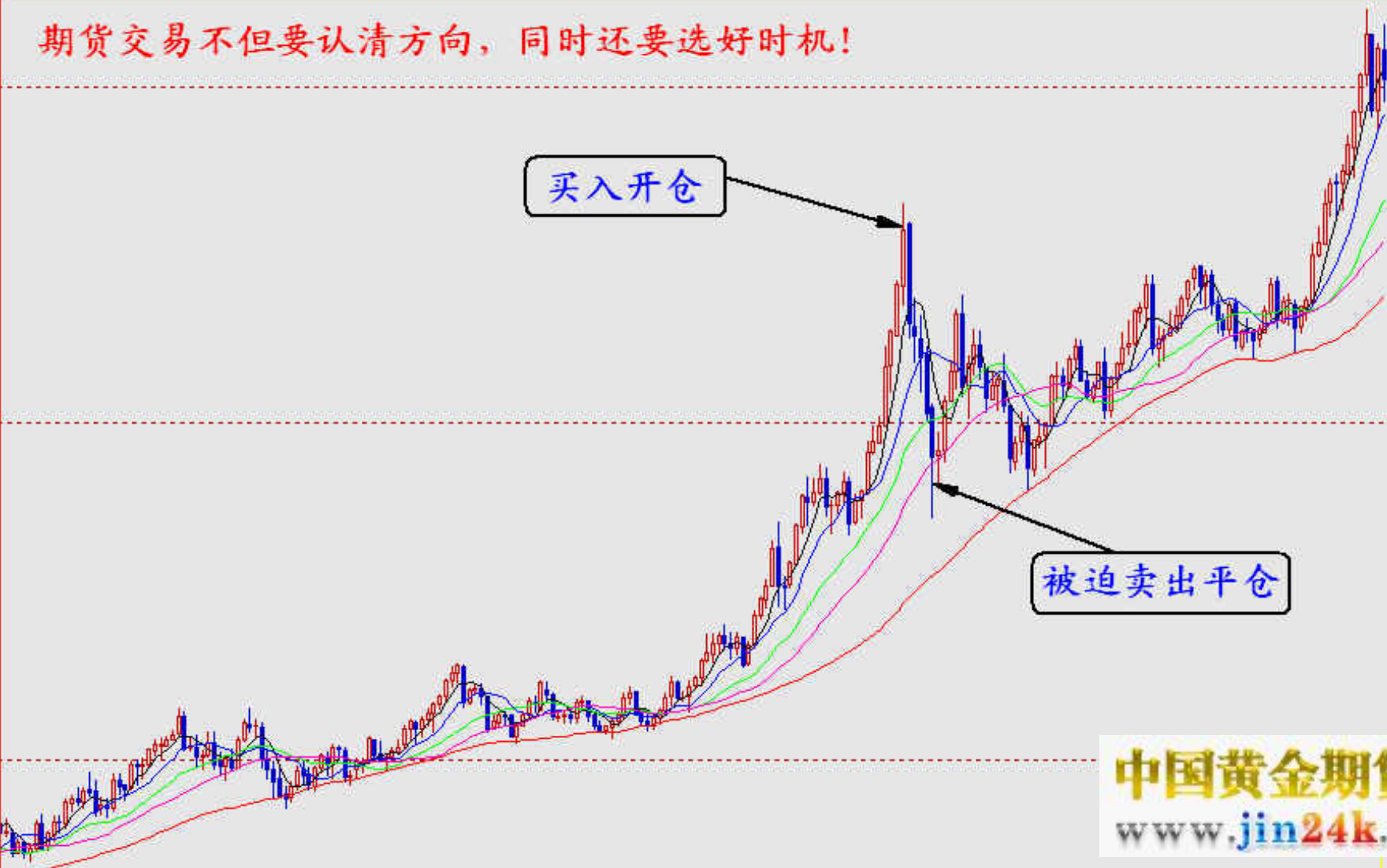
市场风险

- 长期趋势与短期价格波动不一致引发的风险
- 隔夜持仓引发的风险
- 突发事件引发的风险

市场风险

伦敦金 (重金属-D 9687)周线 MA5:810.51 MA10:783.95 MA20:733.42 MA30:708.62 MA60:676.17

期货交易不但要认清方向，同时还要选好时机！



隔夜持仓可能产生的风险



国内外市场交易时间的差异性决定了：

北京时间的夜晚黄金价格波动幅度比较大。

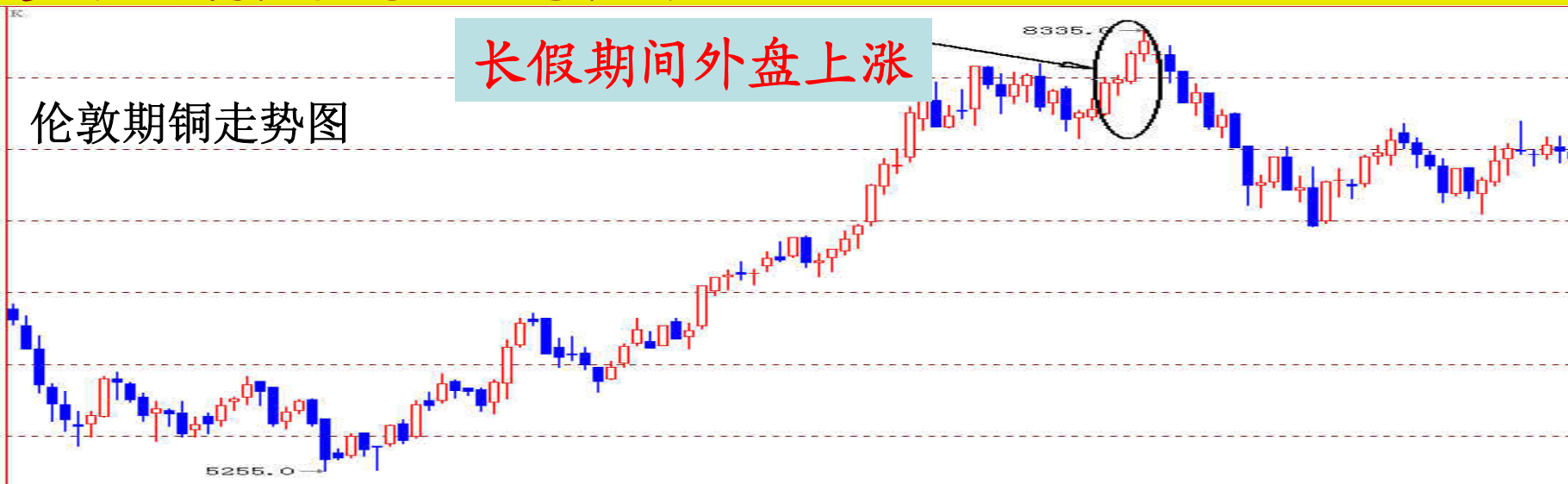
长假期间持仓风险大

中国黄金期货网
www.jin24k.com



长假期间持仓可能产生的风险

伦敦期铜走势图



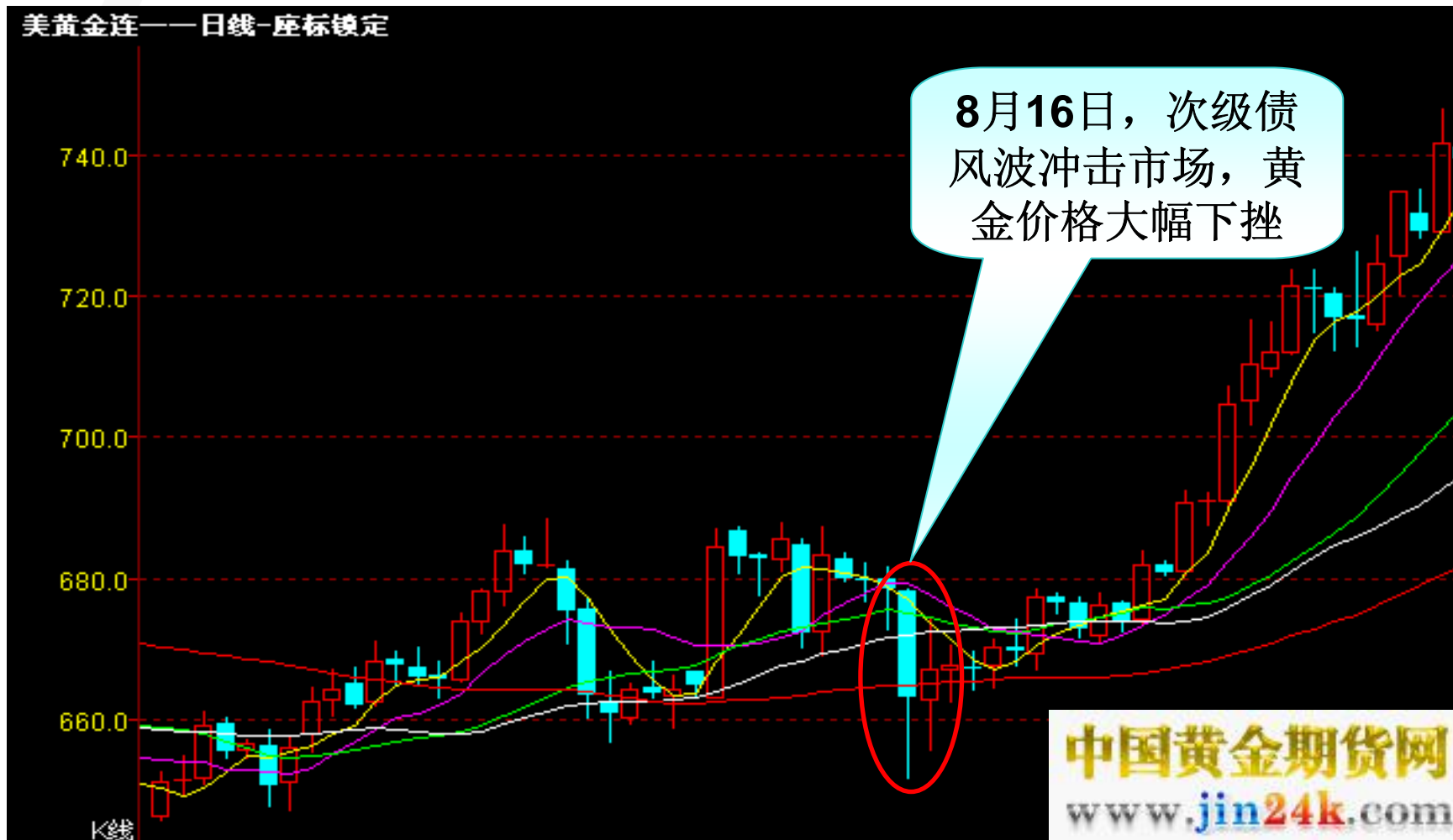
长假期间外盘上涨

上海期铜走势图



长假后第一天跳空高开

突发事件引发的市场风险



如何防范黄金期货市场风险

- 熟悉黄金市场特点
- 了解交易规则
- 正确分析市场
- 制定合理的投资计划



流动性风险

无法及时以当前的价格买入或卖出合约

- ※ 出现涨、跌停板的行情
- ※ 交易刚上市的合约或临近交割月的合约

后果：

减少获利空间

增加亏损幅度

如何防范流动性风险

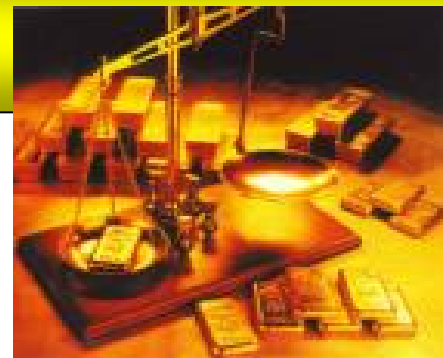
- 选择交易活跃的合约进行交易
- 避免交易交割月份合约



C款便装红木架周历

交易风险

- 操作风险
- 资金管理风险
- 交割风险



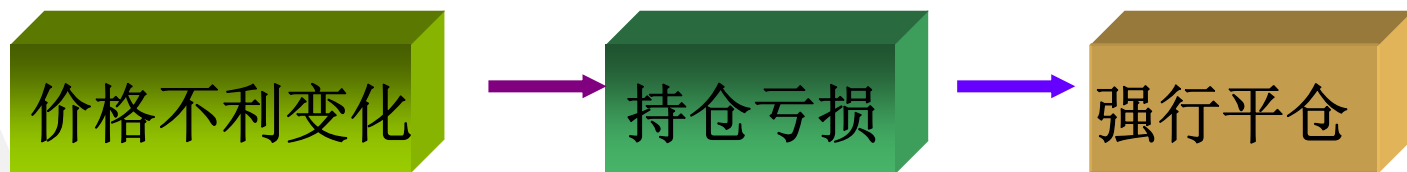
操作风险

- 操作失误
- 交易密码被盗

小疏忽，大损失

资金管理风险

- 建仓阶段：错过投资获利机会
- 持仓阶段：



资金链断裂



资金管理与止损



资金管理与止损



如何防范资金管理风险

- 大资金，少投入
- 避免满仓操作
- 坚持止损原则，及时止损/止赢

不怕错 就怕拖

- 一些资金不宜入市



哪些资金不宜入市？

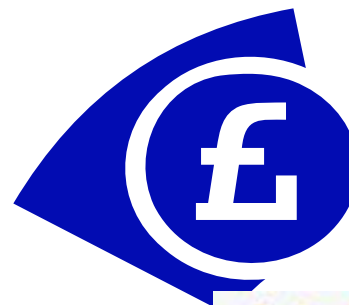
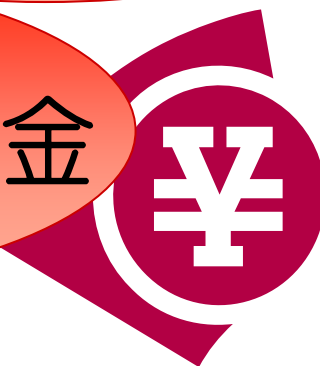
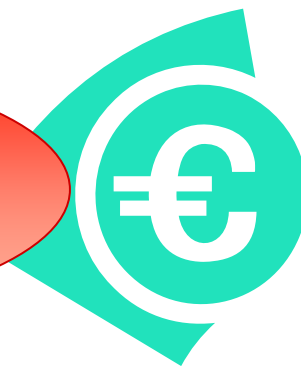
养老金

教育费

借款

.....

企业日常流动资金



交割风险

保证金提高
实际交割困难



不了解交割规则导致的风险

如何防范交割风险

- 企业：了解交割规则
- 个人：提前移仓、平仓出场

法律风险

- 市场参与主体的相关行为与法规发生冲突
导致无法获得预期收益甚至蒙受损失
(不提示期货交易风险、全权委托、承诺保底收益)
- 法律风险贯穿黄金期货交易的各个环节

如何防范法律风险

- 熟悉相关法律，维护自身权益
- 全权委托，谨慎对待

加强风险管理 提高投资收益